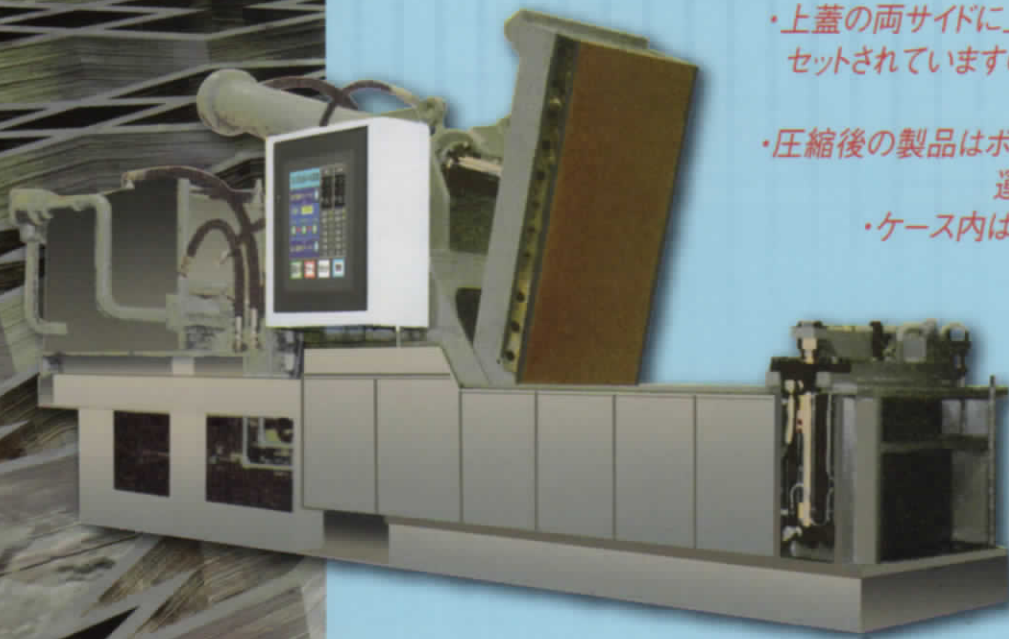


# アリゲータプレス

## NCP シリーズ

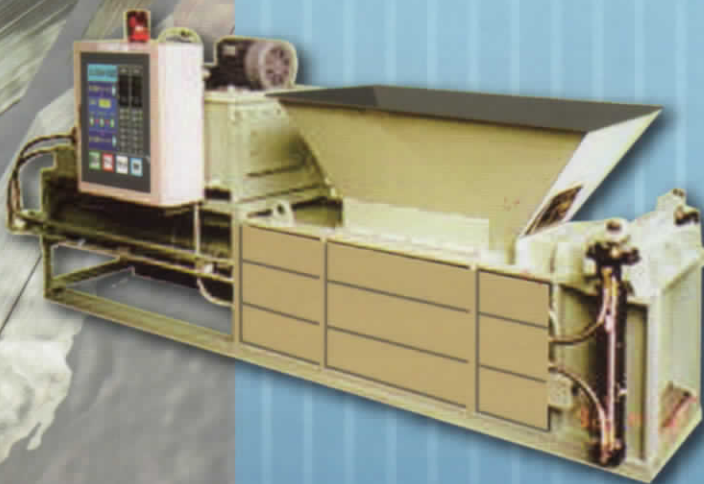


- ・上蓋の両サイドに上刃が、ケース内側に下刃がセットされていますので、ケース内からはみだした材料も切断できます。
- ・圧縮後の製品はボックス型に整形されますので運搬処理が非常に容易です。
- ・ケース内は耐摩耗材を使用しています。

缶類・アルミサッシ・トタン板などの鉄・非鉄系の圧縮に!

# 空缶プレス

## NCCP シリーズ

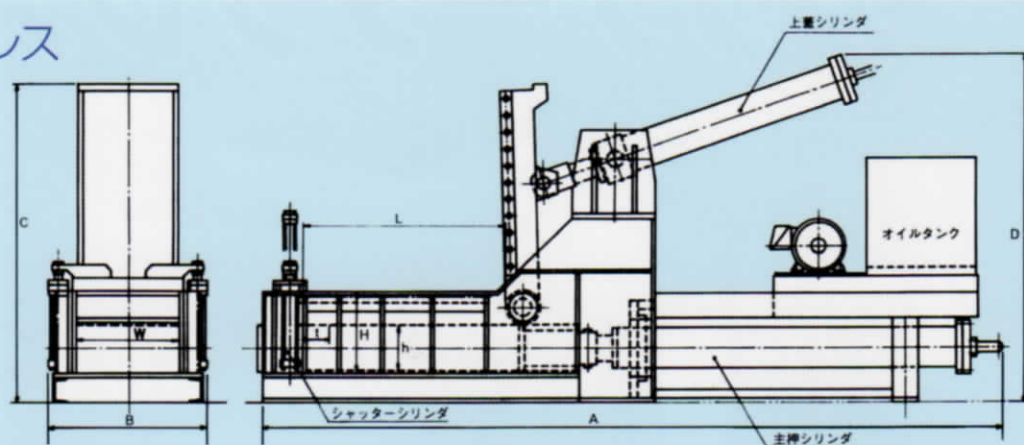


- ・本機が作動中でも主押盤に上部仕切板が接続されているため、ホッパ内に材料の連続供給ができます。
- ・圧縮後の製品はボックス型に整形されますので運搬処理が非常に容易です。
- ・ケース内は耐摩耗材を使用しています。

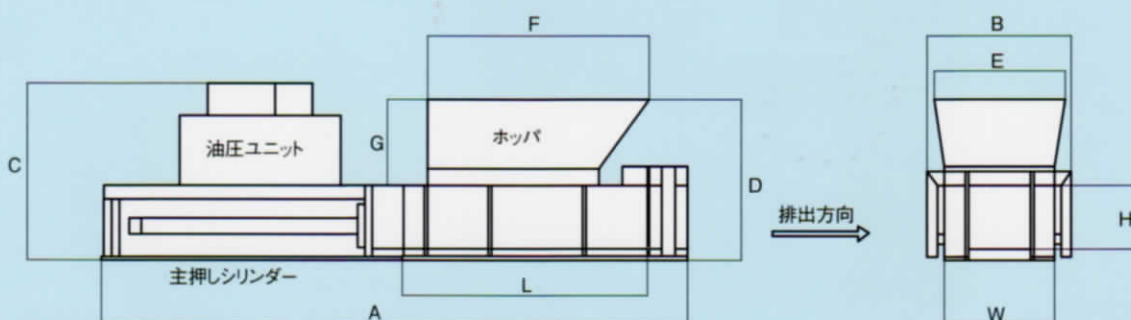
鉄・非鉄系の圧縮に、コンパクトでスピーディー!

# アリゲータプレス / 空缶プレス

## アリゲータプレス



## 空缶プレス



### ■標準仕様 (アリゲータプレス)

### ■標準仕様 (空缶プレス)

		NCP-1200	NCP-1400	NCP-1500	NCP-1800	NCP-2000			CP-165	NCCP-130	NCCP-150	NCCP-160
本体寸法	A	4200	4500	5000	6000	6200	本体寸法	A	5100	4300	4900	5200
	B	1000	1100	1100	1200	1100		B	1210	900	1288	1308
	C	1890	2230	2420	2760	2855		C	1720	1900	1980	2265
	D	2300	2500	3000	3100	3200		D		1400	1400	1600
寸投入法箱	W	600	700	700	800	700	寸ホッパ	E	900	900	1500	1500
	H	480	600	800	800	600		F	1380	1300	600	800
	L	1200	1400	1500	1800	2000		G	600	800	800	800
寸成型法品	W	600	700	700	800	700	寸成型法品	W	700	620	800	800
	h	270	400	500	500	400		h	500	Free	Free	Free
	t	Free	Free	Free	Free	Free		t	Free	400	400	Free
出力シリンダー	上蓋	53	53	53	53	53	出力シリンダー	堅押		53	80	80
	主押	66	80	80	129	103		主押	80	53	80	80
	扉	7x7	7x2	7x2	7x2	7x7		扉	7x2	4.3x2	4.3x2	7x2
	面圧	40.7	28.5	22.8	32.3	36.8		面圧	23	22	25	25
標準動力200V4P 50/60Hz	11	15	22	30	37	標準動力200V4P 50/60Hz	15	15	22	30		
時間当処理量Fe/Al kg	440/190	740/320	1300/560	1700/740	1350/590	時間当処理量Fe/Al kg	880/380	910/400	1300/560	1700/740		

処理対象物により仕様が変更されます。この仕様は改良のため、予告なく変更することがあります。ご希望に合わせて製作できますので、ご相談下さい。

環境機械・リサイクルプラント製造

【お問い合わせは】



## 株式会社 NCM

〒334-0013 埼玉県鳩ヶ谷市南5-4-12  
 TEL.048-280-1133 FAX.048-280-1134  
<http://www.ncm-web.co.jp>  
 E-mail:ncm-eco@bloom.ocn.ne.jp