

あらゆる処理物に対応する

二軸破砕機

破砕する粗大ゴミを選びません！
処理能力が抜群です！
耐久力が抜群です！
低コスト化に！
高効率化に！



C
NM
NEW CENTURY MORE CO.,LTD.

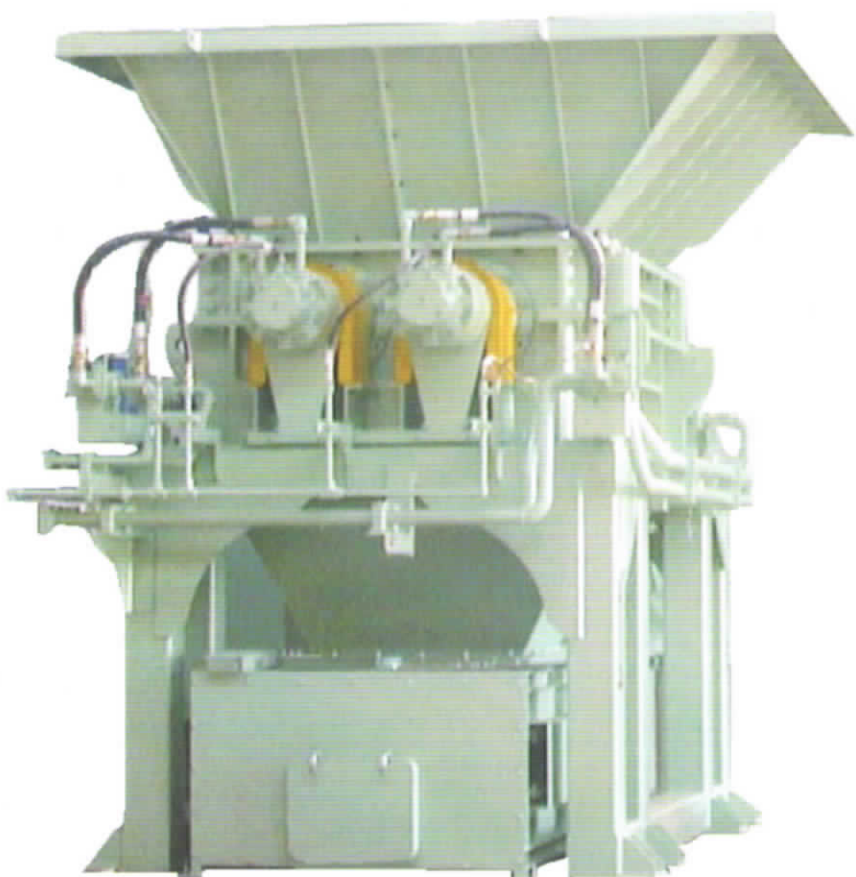
株式会社 **N C M**

新開発一油圧二軸破碎機構が、パワフル

二軸破碎機 NCMシリーズ

近年の廃棄物の増加に対し、資源リサイクルシステムでの中間処理の
コストと効率がますます重要視されています。

新開発の二軸破碎機NCMシリーズはあらゆる処理物に対応でき、
抜群の処理能力と信頼性で破碎作業の大幅な低コスト化・効率化を実現します。



～あらゆる粗大ごみをパワフルに破碎～

●破碎対象物

廃プラスチック

木くず

金属くず

建築廃材

廃家電（冷蔵庫・洗濯機・クーラー等）

エンジン（専用刃物となります）

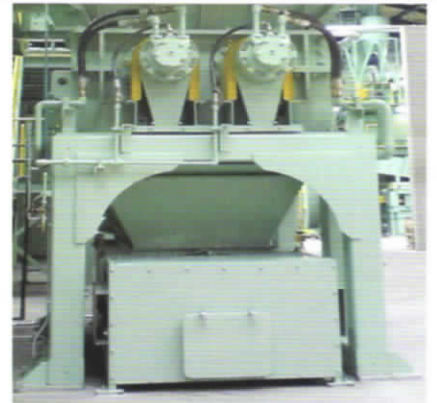
ルで高効率な破砕作業を実現します。

主な特長

強力な破砕力

ツイン油圧モータタイプ

2本の刃物軸を異なる回転数で独立駆動して、強力な破砕力を発揮します。逆転刃により正転だけでなく、逆転時にも破砕を行い高効率な破砕ができます。油圧駆動でモータ駆動に比べ破砕力、処理能力に優れ、大型家電にも連続して破砕できます。



破砕寸法が均一

アンダーグレートバー

本体下部のアンダーグレートバーにより破砕後の破砕寸法が均一です。



先端チップ交換式

刃先チップ式刃物

先端チップ交換式を採用、刃先チップが摩耗した場合、肉盛溶接により補修でき、メンテナンスが容易で低ランニングコストです。

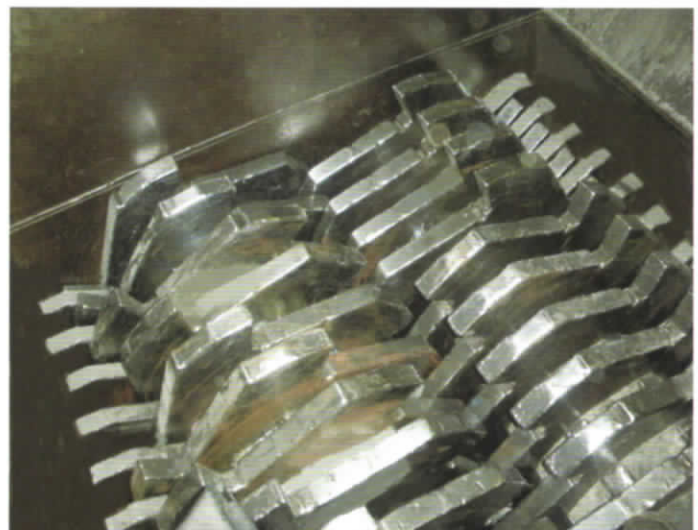
豊富な刃物配置

選択式刃物軸

処理量・破砕粒度に応じて、シリーズの中から最適な刃物配置を選択できます。



刃厚80mm 3枚刃の場合

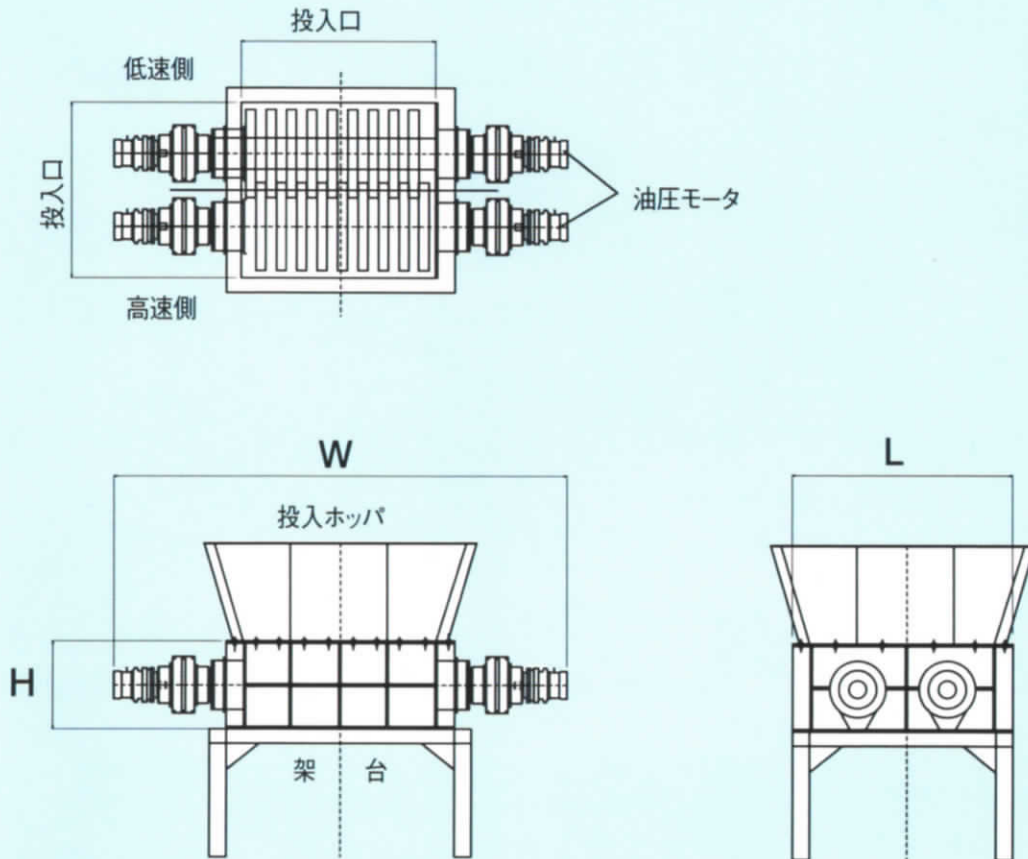


刃厚80mm 5枚刃の場合

型式	WFKG-A	WFKG-B	WEKG-BB	WFKG-C	WFKG-D	WFKG-E						
投入口	1200x1280	1500x1500	1800x1500	2000x1800	2500x1800	3000x1800						
標準動力 (高速軸/低速軸)	41kw (30kw+11kw)	77kw (55kw+22kw)	92kw (55kw+37kw)	112kw (75kw+37kw)	222kw (132kw+90kw)	400kw (220kw+180kw)						
刃厚	80	50	80	50	80	50	100	80	100	80	100	80
刃物列 (高速軸/低速軸)	7列/6列	11列/10列	9列/8列	14列/13列	11列/10列	16列/15列	10列/9列	12列/11列	12列/11列	15列/14列	14列/13列	18列/17列
本体 WxLxH	2690x1850x850	3100x1950x850	3400x1950x875	4460x2360x1100	4960x2360x1100	5460x2360x1100						
油圧ユニット WxLxH	1400x3000x1700	2100x3500x2100	2100x4000x2700	2500x4300x2700	2500x4600x3000	2500x5000x3000						

- 処理量、破碎粒度等の計画条件に合わせて動力、刃物を選定いたします。
- オプションで、押込み装置付/異物排出装置付もあります。
- 寸法は参考寸法です。設置条件等に合わせて製作いたします。

NCM シリーズ



環境機械・リサイクルプラント製造

【お問い合わせは】



株式会社 NCM

〒334-0013 埼玉県川口市南鳩ヶ谷5-4-12
 TEL.048-280-1133 FAX.048-280-1134
<http://www.ncm-web.co.jp>
 E-mail:ncm-eco@bloom.ocn.ne.jp